



# Guten Morgen ☺



Der Einfluss von

Zahnherden  
Kiefergelenksfehlfunktionen  
Materialunverträglichkeiten

auf  
orthopädische  
Erkrankungen



Dr. med. Matthias Lippmann  
Berlin





# Orthopädische Krankheitsbilder

Lehrmeinung gemäß Leitlinien

- Erkrankungen des Stütz- und Bewegungssystems  
(Gelenke, Knorpel, Knochen, Kapseln, Sehnen, Bänder)
- Typische Krankheitsmerkmale
  - Verschleiss
  - Entzündung
  - Versteifung
  - Muskelschwäche
  - Schmerz
- Typische Krankheitsursache
  - weitgehend unbekannt
- Typische Therapieziele
  - Schmerzlinderung
  - Funktionsverbesserung

# Stabilität des Bewegungssystems

## Sichtweisen



## Mechanismus

- Skelettsystem = primär stabiles System
- Geometrie der Skelettanteile, Stabilität der Bänder und Kapseln, Zugankerfunktion der Muskeln...

## Organismus

- durch organisiertes Zusammenwirken seiner Bestandteile sich selbst stabil erhaltendes System
- Echtzeit-Regulation der Muskelhaltefunktion sichert Stabilität



# Regulationssystem

## Multisensorische Echtzeitsteuerung von Vitalfunktionen



Sensorik nach Innen

Sensorik nach Aussen

Situationserfassung



# Muskelfunktionen

## Zielmotorik

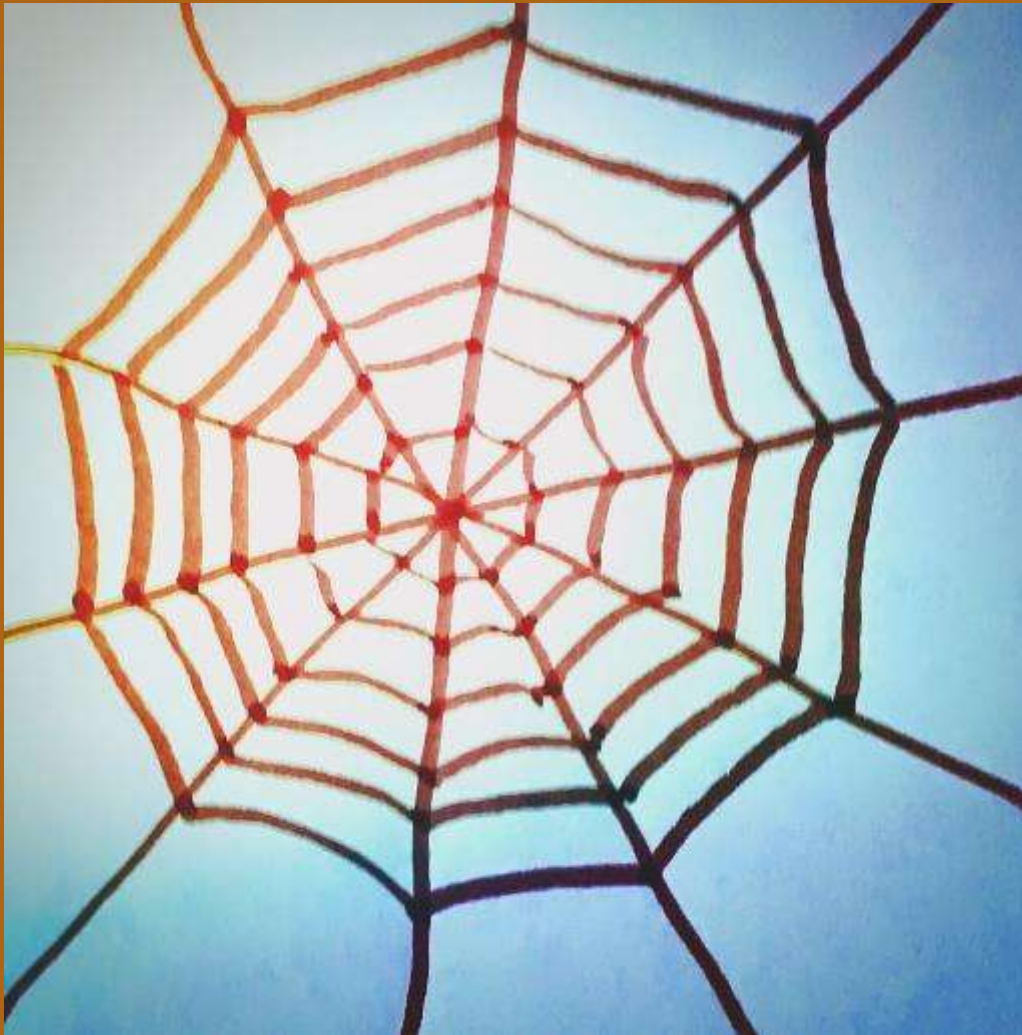
- Bewegungsfunktion
- Trainierbar
- Willenskontrolle
- Regulativ unabhängige Präzision
- Erschöpfbar

## Haltemotorik

- **Integritätssicherung des Skeletts (=Vitalfunktion)**
- Haltefunktion gegenüber am Skelett angreifenden Kräfte
- Multisensorische Multidimensionale Echtzeitsteuerung
- **Fehlerhafte Funktion durch Störung der Regulation möglich**
- Unwillkürliche Muskelspannungsregulation
- Unerschöpfbar
- **Nicht durch Training zu verändern !!!**



# Sensorik des Bewegungsapparates

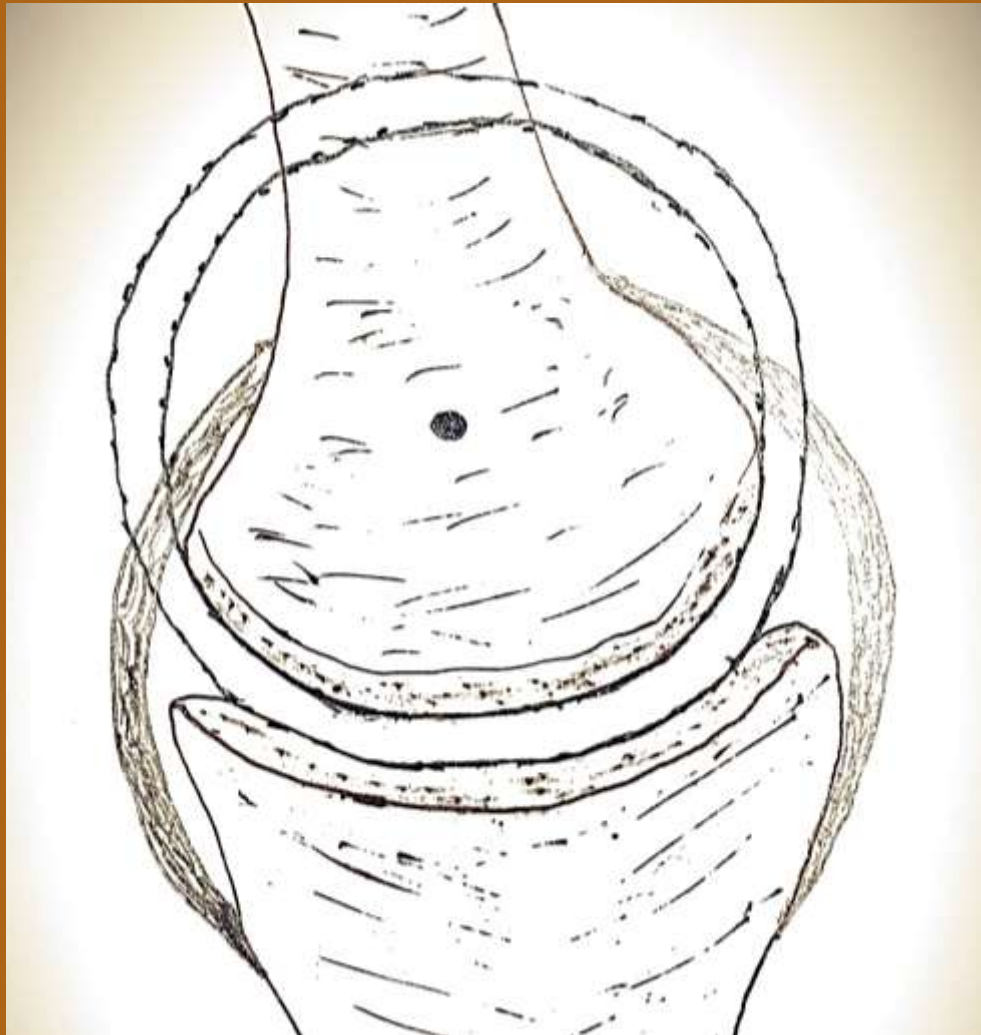


- Spannungssensoren
- Dehnungssensoren
- Gleichgewichtssinn



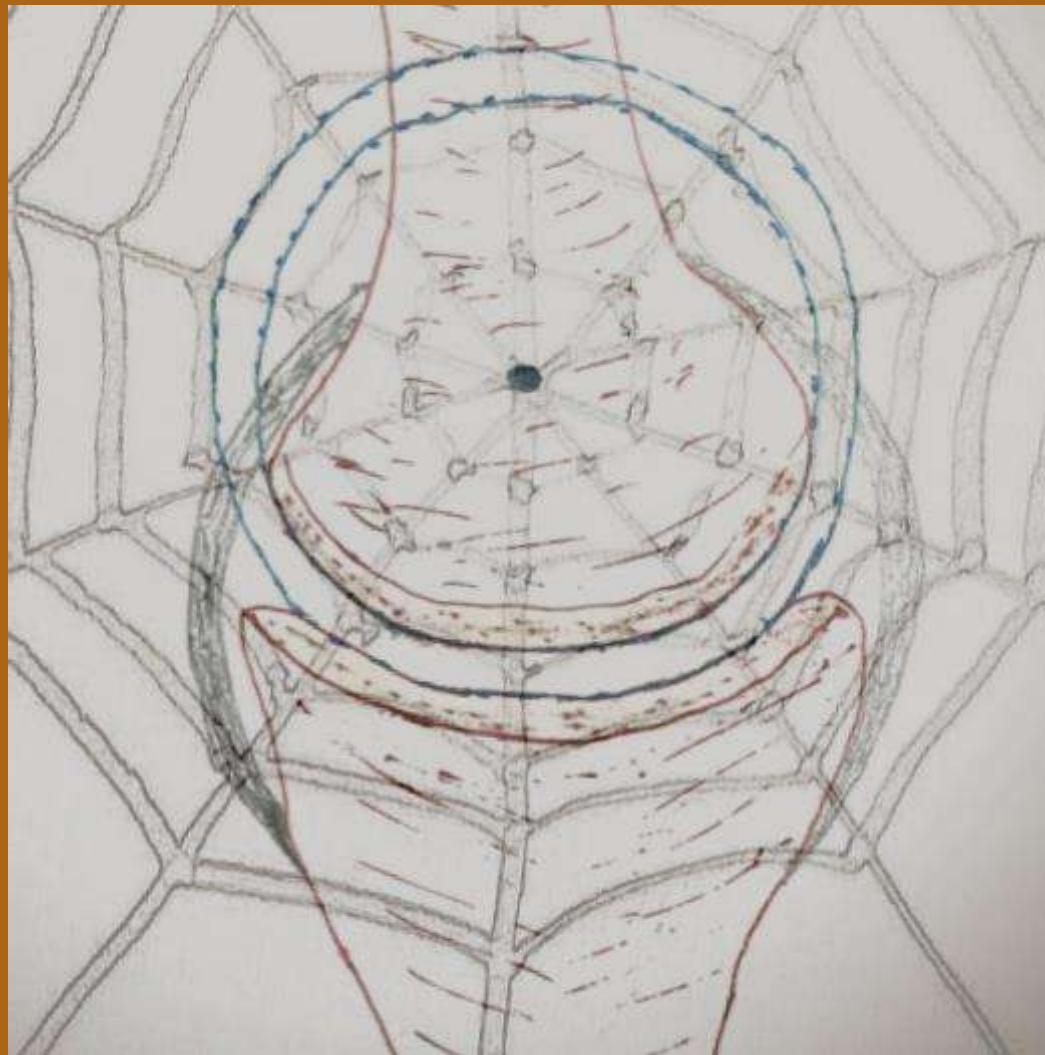
# Sicherung der Gelenkintegrität

## Muskelhaltereregulation in Echtzeit



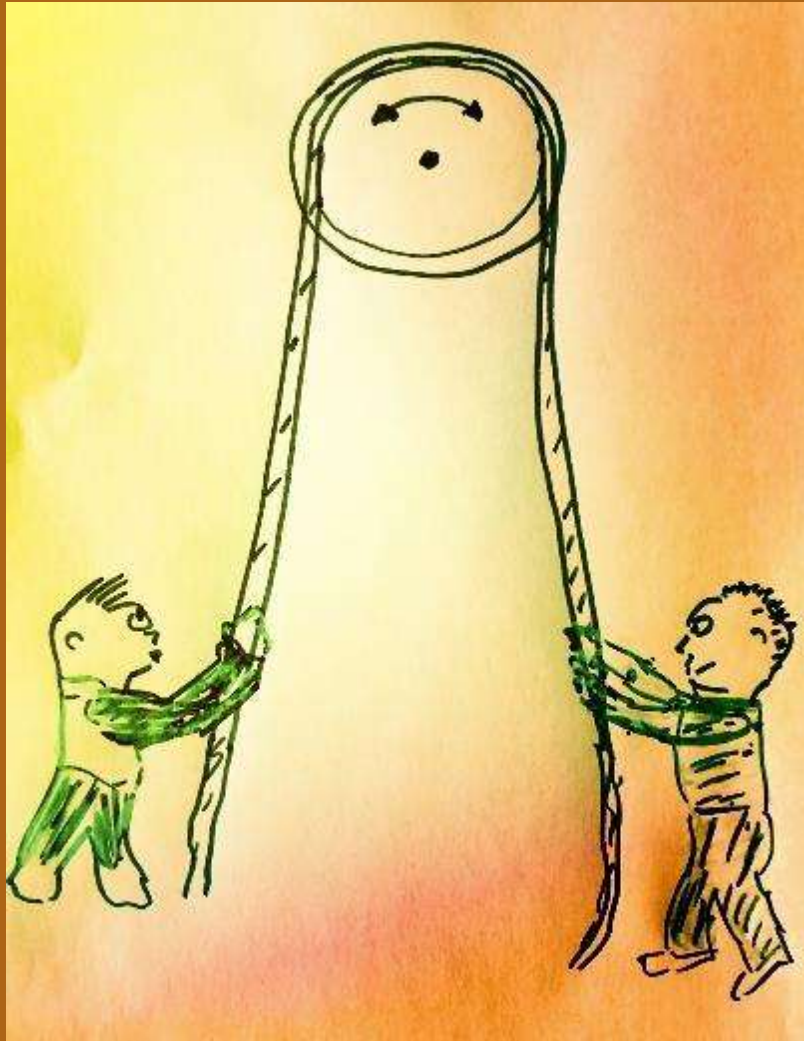


# Sicherung der Gelenkintegrität Muskelhalteregulation in Echtzeit



# Sicherung der Gelenkintegrität

## Muskelhaltereregulation in Echtzeit



- **Hohe Präzision**  
Haltekraft entspricht Last
- **Hohe Flexibilität**  
Anpassung nach oben und unten



# Funktionsdiagnostik der Haltemotorik

## Regelzustand und Abweichungen



### Normal

- Muskel hält exakt die aktuelle Last
- Wird auf schwächende Reflexe schwach

### Schwach

- Muskel hält weniger als die aktuelle Last

### Starr

- Muskel hält stärker als die aktuelle Last
- Wird auf schwächende Reflexreize nicht schwach
- Kann bei nachlassender Last nicht loslassen



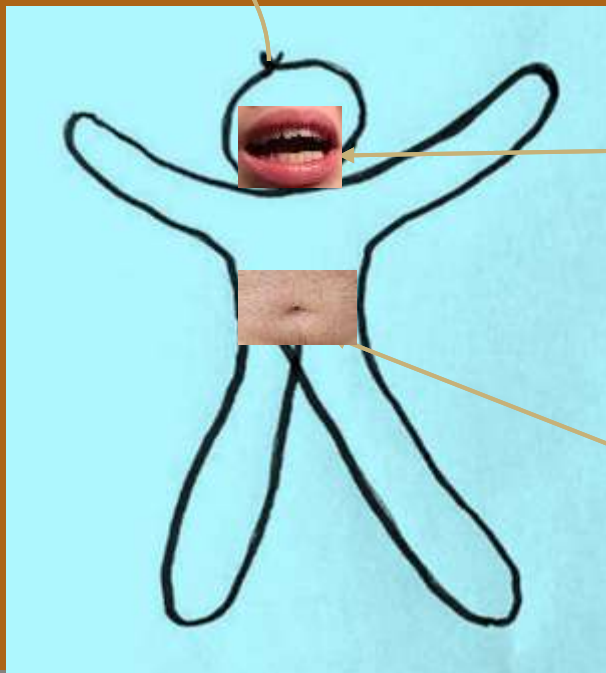
# Störungen des Regulationssystems

3 Kategorien: Häufig



## Unterbewusstes Störfeld

Situative Verarbeitungsstörung



## Zahn – Kiefer - Störfeld

## Abdominelles Störfeld



# Orthopädische Praxis

Aus welchem Anlass kommen die Patienten ?

Grundsätzliche Fragen, Haltungsschwäche etc.	2%
Beschwerden mit Beginn vor mindestens vier Wochen, jedoch noch nicht lebenslang	89%
Akute Beschwerden mit Beginn bis vor maximal vier Wochen (auch Trauma etc)	8%
Sonstige Gründe	1%



# Zahn-Kiefer-Störfeld und Orthopädie

Zahnherde, Kiefergelenksfehlfunktionen, Zahnmaterialien



Das Abdominelle Störfeld ist die grundlegende Basis für eine gestörte Integritätssicherung am Stütz- und Bewegungsapparat

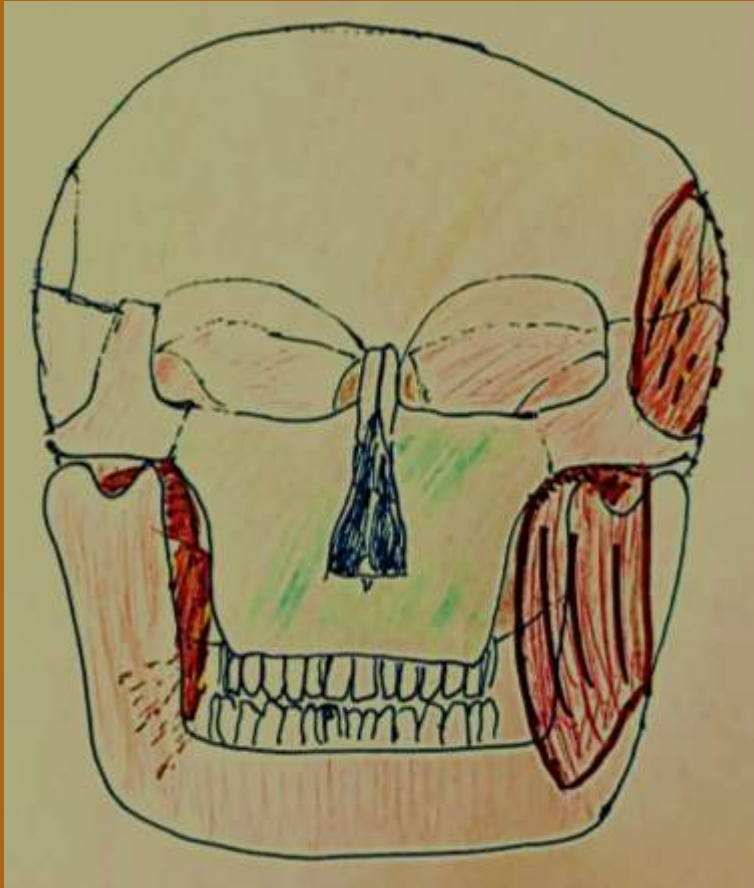
## Orthopädische Beschwerden

mit Beginn vor mindestens vier Wochen, jedoch noch nicht lebenslang

Gehen kausal zu **über 95%** auf das unmittelbare oder mittelbare Vorliegen eines **Zahn-Kiefer-Störfeldes** zurück



# Vernetzung Zahn-Kiefer-System und Neuro-Myo-Skelettales System



## Fehlspannung im Kiefersystem

- Craniosakrale Störung
- Belastung NNH / Orbita
- Dysfunktion Hirnnerven



## Sensomotorische Vernetzung

- Kiefermotorik
- Halsmotorik
- Wirbelsäulenmotorik



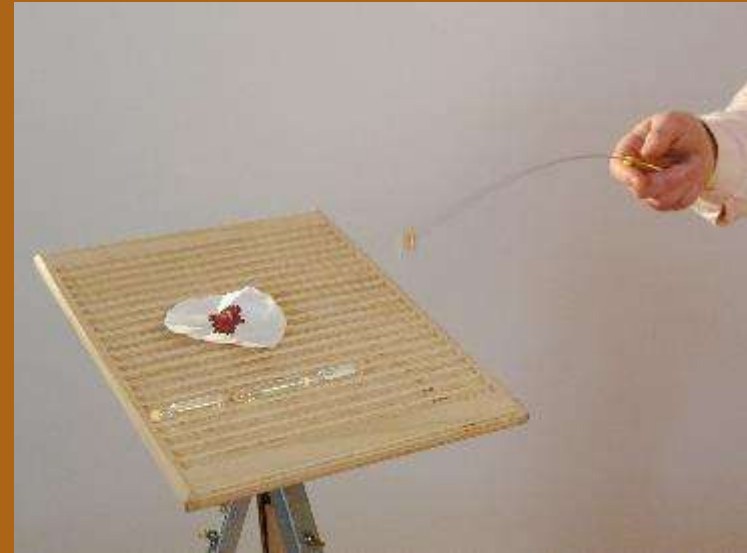
# Biofeldtest nach Dr. Schweitzer

Ermittlung der relevante Regulationsstörung



## Zahn-Störfelder

- Bakterien, Mercaptane, Thioäther
- Kieferostitis
- Unverträgliche Zahnmaterialien
- Kontaktstörfelder
- Sekundärstörfelder  
z.B. bei Kiefergelenksfehlfunktion  
oder z.B. regionalen lymphatischen Belastungen



## Kiefergelenks-Störfelder

- Mechanische Gründe  
z.B. Abrieb, Positionsfehler, knöcherne Fehlforn,  
Cranio-Sakral...
- Überlagerung  
z.B. emotional, situative Verarbeitungsstörung





# Schulterteilsteife bei Rotatorenmanschettensyndrom

Seit ca. 6 Monaten

**Klinik** Eingeschränkte Beweglichkeit:

Abduktion max 95° (180) Anteversion max 110° (180)



# Schulterteilsteife bei Rotatorenmanschettensyndrom

**Muskeltest** M. Deltoideus: Schwach / M. Infraspinatus: Schwach

**Biofeldtest** Verantwortliches Störfeld: CMD, Kompensation durch Aufbiß rechts  
Sekundärer Herd Zahnregion 4-5 (CMD)



# Schulterteilsteife bei Rotatorenmanschettensyndrom

Klinische Überprüfung mit Aufbissprobe rechts:  
Normotone Funktion M. Deltoideus und M. Infraspinatus  
Abduktion 165 ° Anteversion 170 °



# Schmerzen im rechten Ellenbogen („Tennisarm“)

Seit ca. 2 Monaten

Muskeltest M. Extensor Carpi Ulnaris Schwach

Biofeldtest Verantwortliches Störfeld Zahnherd 4-5 (-8) Korrelation +8 Thioäther

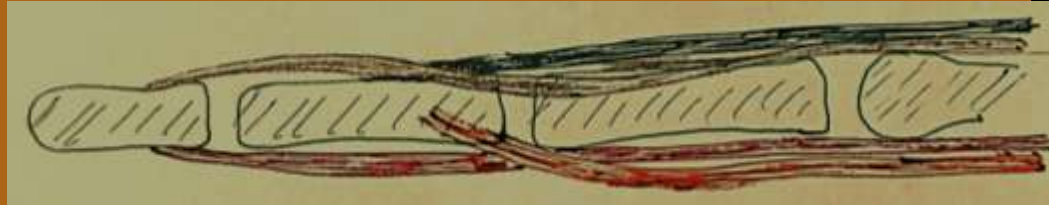


# Schmerzen im rechten Ellenbogen („Tennisarm“)

Klinische Überprüfung mit Berührung Zahn 4-5:  
M. Extensor Carpi Ulnaris Normoton



# Belastungsbeschwerden im linken Vorfuß 2./3. Strahl



Seit etwa 8 Wochen

**Klinik** Minimale Weichteilschwellung Plantar TMT II+III, Hier Druckschmerz  
Seither auch wieder Hüftbeschwerden links, waren Jahre verschwunden

**Muskeltest** Schwäche des Oberflächlichen Zehenbeugers II. Strahl links  
Schwäche des M. Tensor fasciae latae und des M. Biceps femoris links

**Biofeldtest** Verantwortliches Störfeld Zahnherd 4-6 (-8) korreliert +8 Thioäther

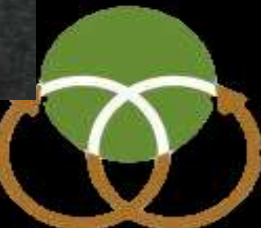


# Belastungsbeschwerden im linken Vorfuß 2. Strahl

Klinische Überprüfung mit Berührung Zahn 4-6 (-8) :

M. Flexor Superficialis Digitorum Pedis II+III Normoton

M. Tensor fasciae latae links und M. biceps femoris links Normoton



# Schmerzen und Schwäche im rechten Kniegelenk

Seit ca. 6 Monaten

Muskeltest M. Sartorius Schwach, M. Glutaeus medius Schwach

Biofeldtest Verantwortliches Störfeld Zahnherd 3-6 (-8) Korrelation +8 Thioäther





# Schmerzen und Schwäche im rechten Kniegelenk

Zahnärztliche Röntgendiagnostik: u.a. Herd 3-6 nach WKB



# Hals-Nacken-Schmerzen mit Ausstrahlung und Missempfindung in beiden Armen

Biofeldtest Verantwortliches Störfeld Zahnherd 4-6 (-8) Korrelation +8 Thioäther

Zahnärztlich unauffälliger Z.n. Implantat 4-6, Kronenaufbau mit Gold-Keramik

Problematik Galvanische Korrosion Gold-Titan, Bakterienansiedelung im Spalt

Ergebnis Patientin beschwerdefrei unmittelbar nach Entfernung der Krone









**Man erblickt nur, was man schon weiß und versteht**

Johann Wolfgang von Goethe

